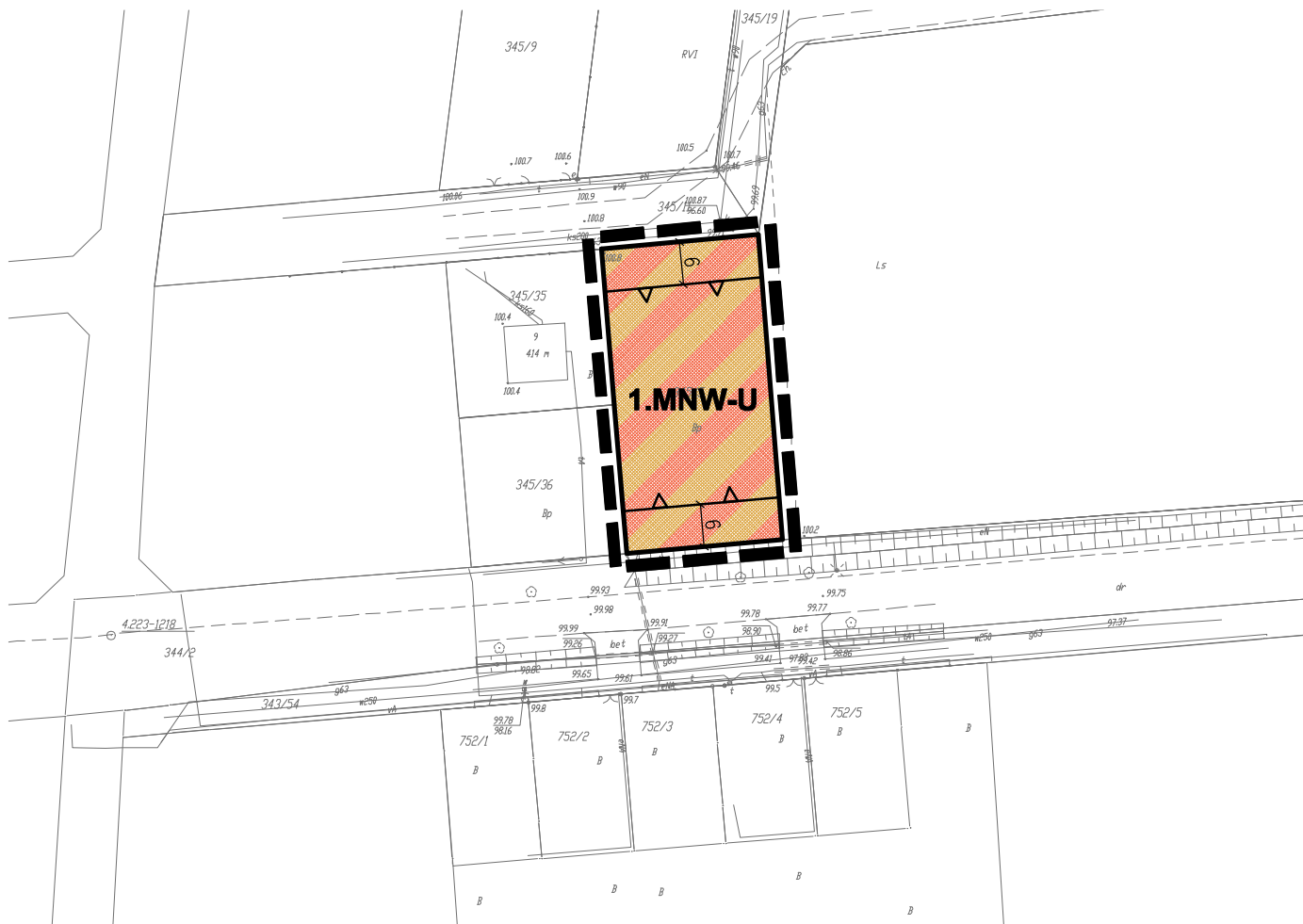
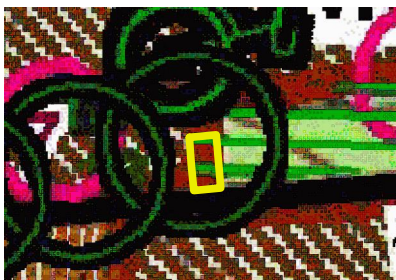


# ZMIANA MIEJSCOWEGO PLANU ZAGOSPODAROWANIA PRZESTRZENNEGO obróbu geodezyjnego Kębłowo (wsie Kębłowo i Kochanowo), gm. Luzino



## WYRYS ZE STUDIUM UWARUNKOWAŃ I KIERUNKÓW ZAGOSPODAROWANIA PRZESTRZENNEGO GMINY LUZINO



## OZNACZENIA

- granica obszaru objętego miejscowym planem zagospodarowania przestrzennego
- linie rozgraniczające tereny o różnym przeznaczeniu lub różnych zasadach zagospodarowania
- nieprzekraczalna linia zabudowy
- teren zabudowy mieszkaniowej jednorodzinnej wolnostojącej lub/i usług

granica opracowania planu

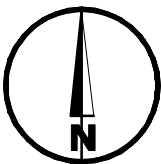
### LEGENDA

#### UWARUNKOWANIA

- KOMUNIKACJA
- droga krajowa nr 6
  - drogi powiatowe
  - drogi gminne

#### POTENCJALNE TERENY DO ZAINWESTOWANIA

- dla zabudowy mieszkaniowej z usługami



układ współrzędnych: PL-2000 str.6  
mapa: Starostwo Powiatowe w Wejherowie, Wydział Geodezji

## ZMIANA MIEJSCOWEGO PLANU ZAGOSPODAROWANIA PRZESTRZENNEGO obróbu geodezyjnego Kębłowo (wsie Kębłowo i Kochanowo), gm. Luzino

### Załącznik nr 1

SKALA 1:1000

Sporządzający: Wójt Gminy Luzino

**CKK**  
ARCHITEKCI

Zespół autorski:

główny projektant:

projektanci:

mgr inż. arch. Małgorzata Ossowska  
członek POIU nr wpisu G-155/2003

mgr inż. arch. Anna Król  
mgr inż. arch. Olga Łętowska